



# FLASH INFOS <sup>n°7</sup>

La défense fille à fille ou homme à homme  
à partir d'un dispositif 3-3

Principes d'organisation du travail de la défense et son attaque correspondante  
Ou encore propositions d'étapes pour faire comprendre.

## Illustrations complémentaires

Principes d'Organisation du travail des défenses et des attaques correspondantes dans les différents systèmes et dispositifs  
ou encore **PROPOSITIONS D'ETAPES** à suivre pour **FAIRE COMPRENDRE**.

### DÉFENSE Homme-Homme 3-3

1-Pour l'adversaire du Porteur de balle :

Enrichir les compétences dans le duel 1/1 (mentale, motricité, perceptif et physiologique)

« Vouloir Gagner son duel pour battre son adversaire direct cela peut être :

- Le mettre sous pression quand il a le ballon pour perturber son tir ou sa passe (*harceler*)
- Lui voler le ballon dans son dribble (*subtiliser*)
- Lui faire-faire des actions les plus difficiles possible surtout à l'opposé du bras porteur du ballon **Dessin1**

2-Pour les adversaires des Non Porteur de balle :

- S'inscrire dans l'Aide. Pour cela je m'aligne avec mon partenaire **Dessin2**
- Faire en sorte que le porteur de balle ait des difficultés à donner le ballon à mon adversaire direct (*dissuader*). Pour cela je doit me désaligner de mon partenaire, si et seulement si, le porteur de balle et en difficulté (il a utilisé son dribble, ses 3 pas...).  
Afin de perturber ses possibilités de passes, de provoquer une faute d'attaquant (3s, marché, reprise) et de **récupérer le ballon** **Dessin3**
- Intercepter la balle. Pour cela je peux me désaligner de mon partenaire, si et seulement si le porteur de balle et en difficulté (il a utilisé son dribble, ses 3 pas...) par contre contrairement à la dissuasion il faut faire en sorte que le ballon puisse arriver sur mon adversaire direct pour pouvoir **le récupérer**.

Situation de 3-3, au centre, sans changement de secteurs pour les attaquants **Dessin4**

Idem +Poser le problème du Changement d'adversaire direct

Situation de 3-3, avec Changement, au centre, sur le côté. **Dessin5**

Situations à 6-6 .Mise en place de l'Articulation entre les deux lignes **Dessin6**

ATTAQUE DÉFENSE H-H 3-3 Pour battre la 1<sup>ère</sup> ligne :

1-Enrichir les compétences dans le Duel  
« Vouloir Gagner son duel ou passer dans son dos »

2- Ecarter les défenseurs  
« Occupation optimale de l'espace »

Dessin6

3-Enrichir la relation avec le pivot- poste  
Passe et va Dessin7

4-Mettre en place du mouvement de joueur pour créer des défaillances dans l'organisation défensive

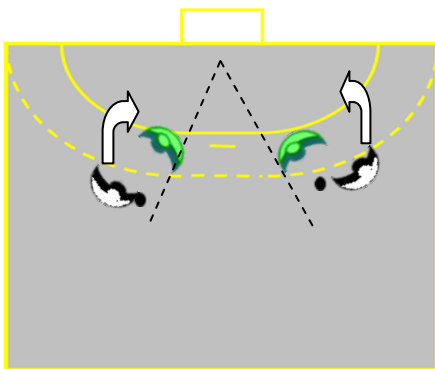
« Faire courir des joueurs dans la défense pour perturber la répartition des joueurs entre les défenseurs »

-départs d'ailiers dessin8

-entrées d'arrières dessin9

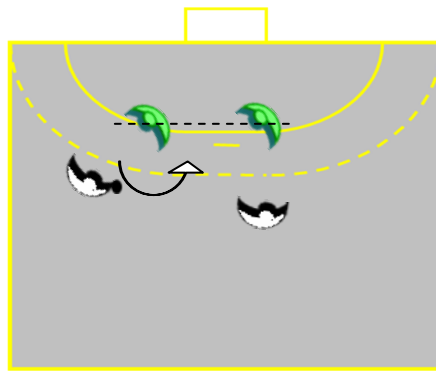
Dessin1

RM : Le corps doit être placé entre le ballon et



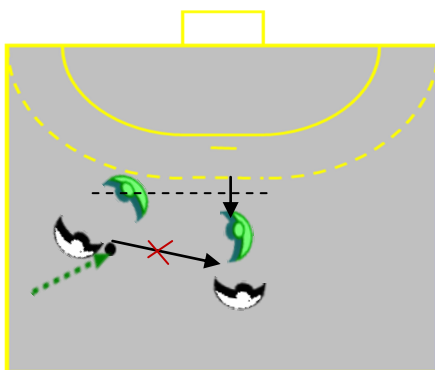
Dessin2

Le centre du but  
RM : Si mon partenaire perd son duel je peux intervenir sur son adversaire puisque je suis aligné



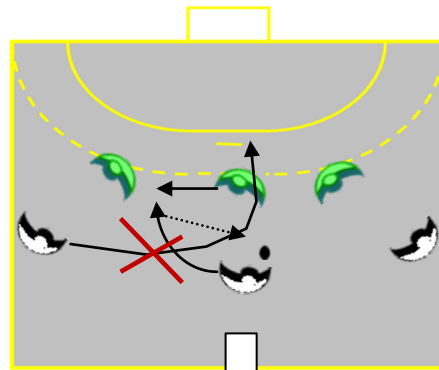
Dessin3

Exemple l'arrière gauche dribble et s'arrête



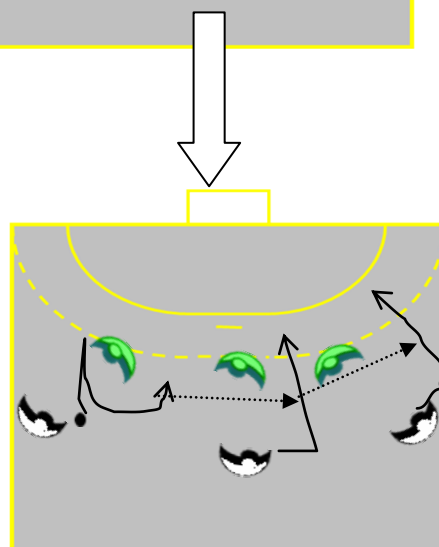
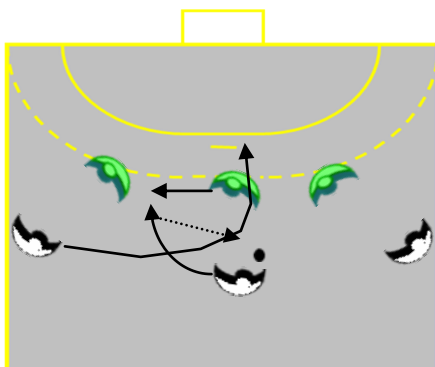
Dessin 4

Les croisés sont interdits !!!

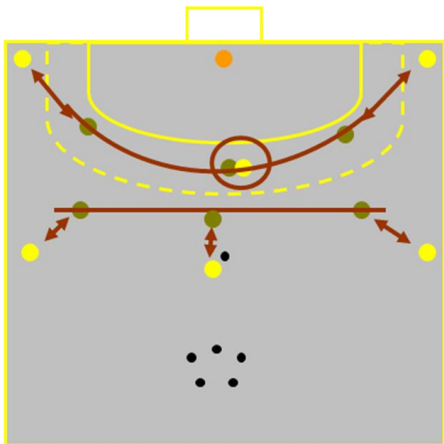


Dessin 5

Les croisés sont permis

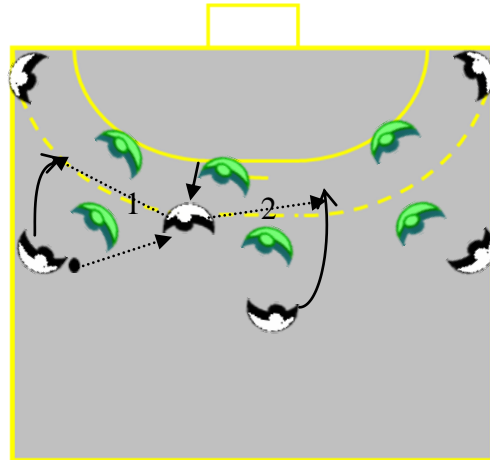


Dessin 6

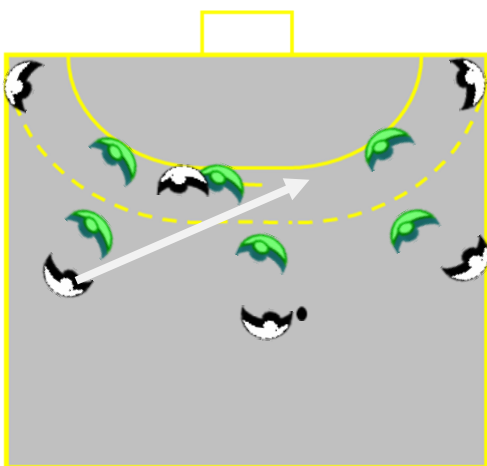


Dessin7

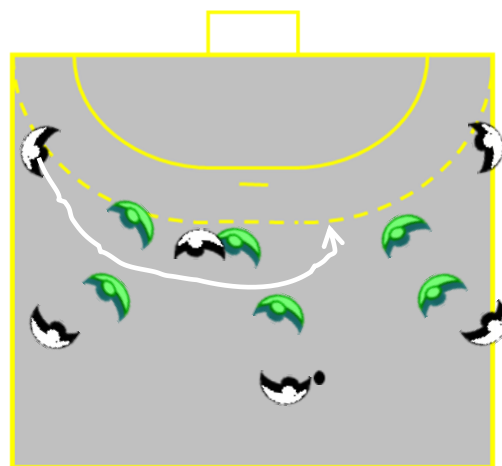
RM : L'arrière utilise la sortie en poste du pivot pour se retrouver dans le dos de la première ligne et créer le surnombre



Dessin8



Dessin9



Nicolas GENDRY  
CTF 16  
(07.86.95.27.05)

